

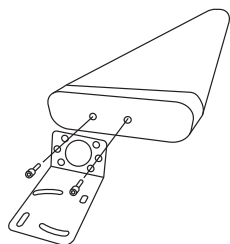
SECTRON STOŽÁROVÁ ANTÉNA

NÁVOD K POUŽITÍ

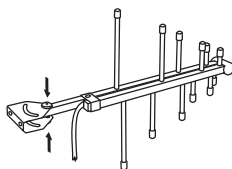
- Po rozbalení přezkontrolujte kompletnost antény
- Možnost instalace na stožár, sloupek nebo stěnu
- Součástí balení je montážní sada pro instalaci na sloup
- Anténa je určena pro venkovní montáž a odolává povětrnostním vlivům
- Výřezy a otvory v těle antény slouží pro odvětrání a odvod případného kondenzátu
- Před sestavením a instalací antény si přečtěte návod
- Doporučujeme instalaci antény svěřit odborné firmě pro dosažení nejlepšího příjmu signálu a možného zabránění úrazu při montáži ve výškách

Instalace

1. Šrouby připevněte k tělu antény kovovou konzolu. (U OMNI antén je konzola již součástí antény)



Anténa XL7025

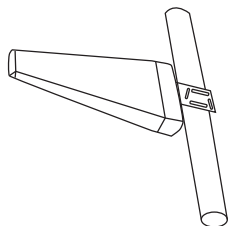


Anténa YASS

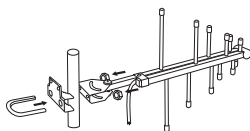


Anténa OMNI

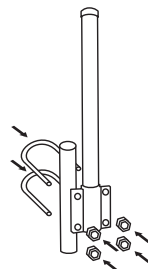
2. Pro instalaci na sloupek použijte svorníky ve tvaru „U“. Po ustavení nasměrování antény, dotáhněte šrouby pro konečné zajištění.



Anténa XL7025



Anténa YASS



Anténa OMNI

Ilustrační obrázky nemusí zobrazovat všechny možné typy stožárových antén a způsoby jejich uchycení

Bezpečnostní upozornění

- Neinstalujte anténu na nestabilní sloupek. Anténa by mohla spadnou a způsobit zranění nebo může dojít k jejímu poškození.
- Anténu neumísťujte na hromosvody, sloupy elektrického vedení nebo sloupy veřejného osvětlení. Při instalaci může dojít k úrazu elektrickým proudem, nebo může dojít k pádu antény do takového vedení a způsobit elektrický zkrat nebo požár.
- Nestrkejte do antény žádné předměty. Anténu neotvírejte ani svépomoci neopravujte.
- V případě instalace poblíže jiných antén nebo zdrojů elektromagnetického vlnění, může dojít k ovlivnění kvality přijímaného signálu u této nebo i jiných antén.
- Při instalaci dbejte na dostatečnou vzdálenost zejména větších kovových předmětů a vodivých ploch od antény. Tyto vodivé prvky v bezprostřední blízkosti antény by mohly způsobovat její rozladění (doporučujeme odstup 0.5-1.0 m)

Technické parametry

- Technické parametry antény najdete v technické dokumentaci antény na eshop.sectron.cz

Prohlášení o shodě

SECTRON s.r.o.
Josefa Šavla 1271/12
709 00 Ostrava
Czech Republic

prohlašujeme na svou výlučnou zodpovědnost, že výrobek za předpokladu, že je instalován, udržován a používán v souladu s návodem k obsluze a účelem, pro který byl vyroben, v souladu s příslušnými instalačními normami a pokyny výrobce, vyhovuje základním požadavkům směrnice o telekomunikačních koncových zařízeních 99/05/EEC, směrnici o elektrotechnické kompatibilitě 89/336/EEC ve znění pozdějších předpisů 92/31/EEC a 93/68/EEC

a je v souladu s příslušnými body norem nebo jiných normativních dokumentů:

EN 61000-3-12:2011
EN 50561-1
EN 55032 ED.2
RoHS

Označení CE vyjadřuje shodu výrobku se závaznými evropskými technickými a legislativními předpisy a normami.



SECTRON s.r.o.
Josefa Šavla 12, 709 00 Ostrava
tel: +420 556 621 030
e-mail: obchod@sectron.cz

eshop.sectron.cz